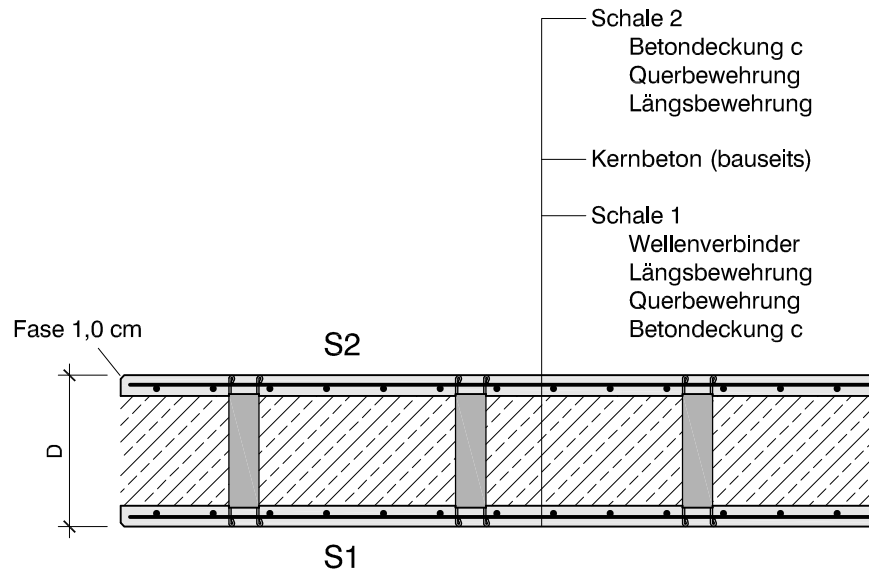


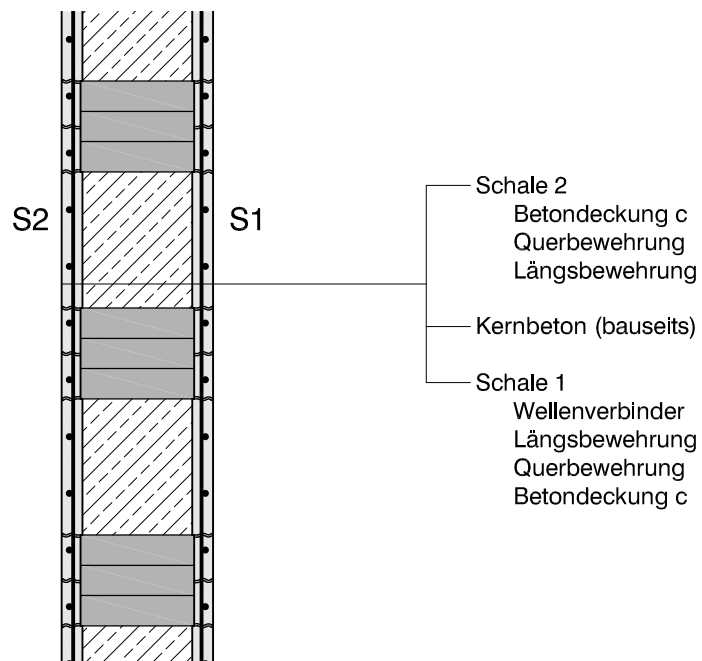
Datenblatt HWE

| | | | |
|--------------------|------------|-----------------------------|-----------------------------|
| Standardbetonsorte | C25/30 XC2 | Eigengewicht ohne Füllbeton | 315 - 340 kg/m ² |
| Stahl | B550B | Betondeckung | 2,0 - 3,5 cm |
| Wandstärken | 18 - 45 cm | Wandverbinder | Wellenverbinder |

Horizontalschnitt



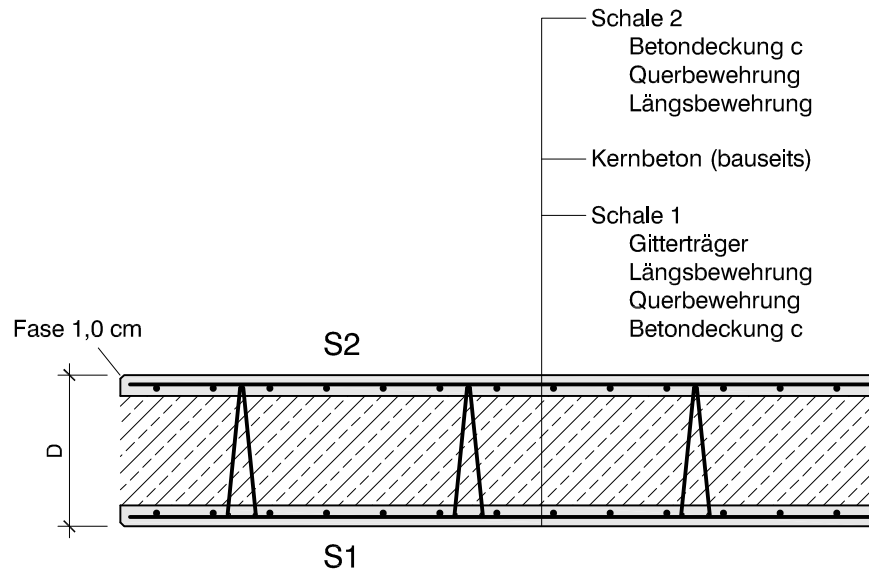
Vertikalschnitt



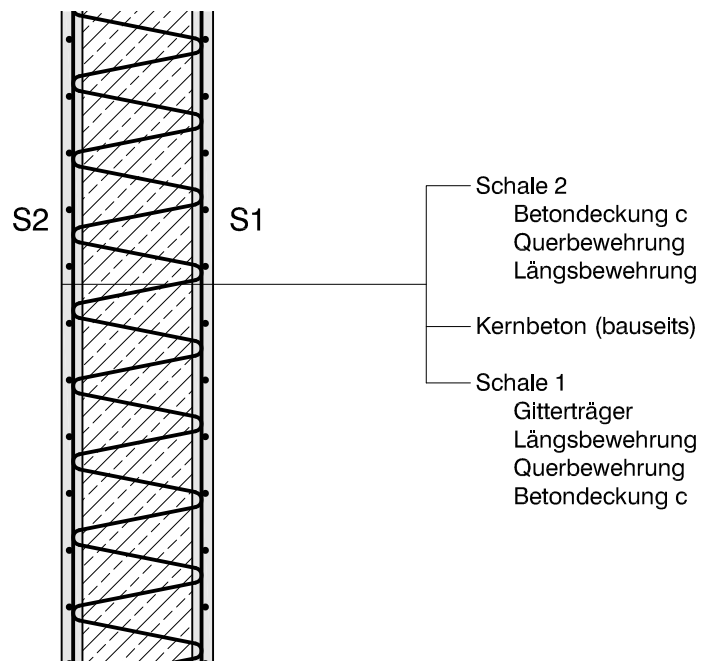
Datenblatt HWE

| | | | |
|--------------------|------------|-----------------------------|-----------------------------|
| Standardbetonsorte | C25/30 XC2 | Eigengewicht ohne Füllbeton | 315 - 340 kg/m ² |
| Stahl | B550B | Betondeckung | 2,0 - 3,5 cm |
| Wandstärken | 18 - 45 cm | Wandverbinder | Gitterträger |

Horizontalschnitt



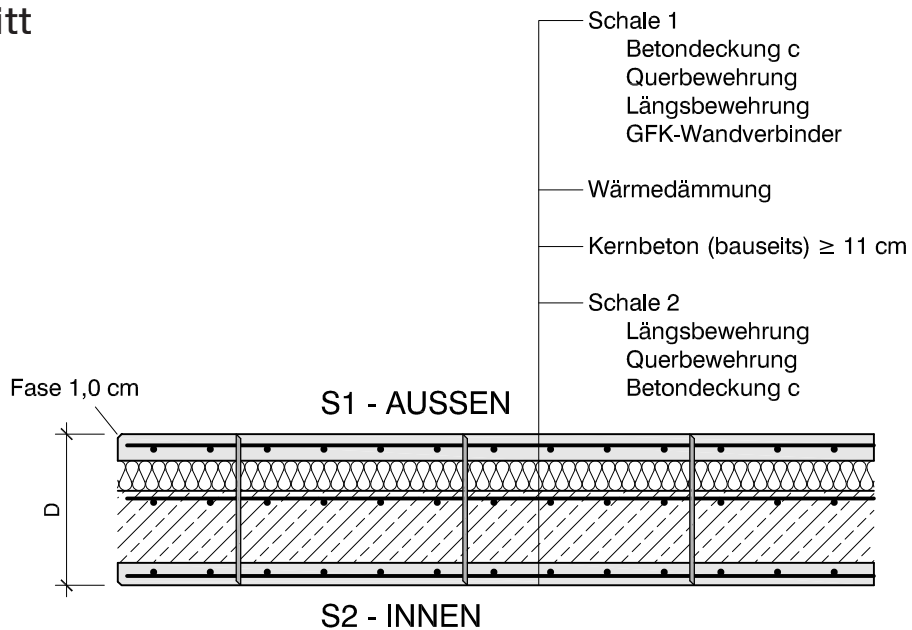
Vertikalschnitt



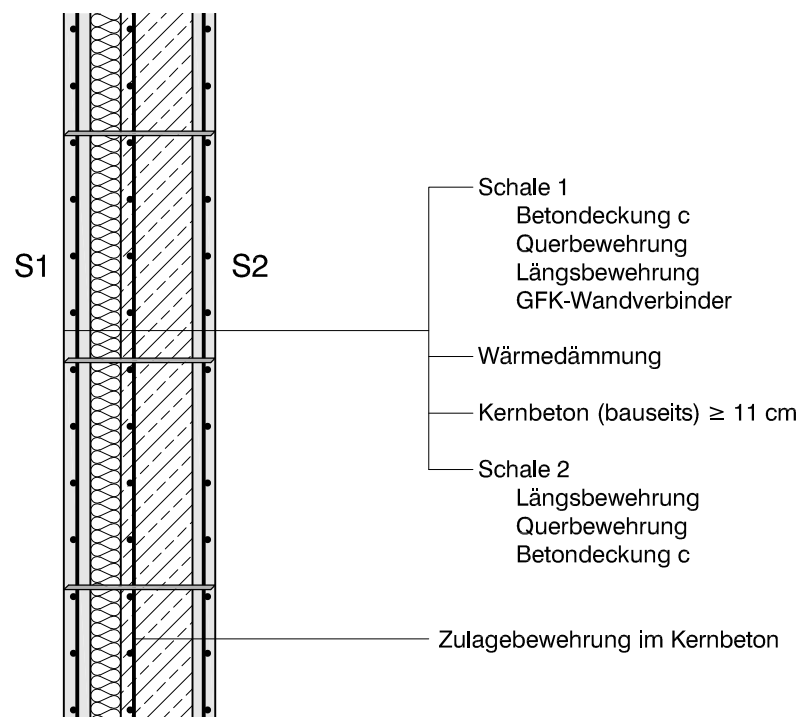
Datenblatt HWE mit integrierter Kerndämmung

| | | | |
|--------------------|------------|-----------------------------|-----------------------|
| Standardbetonsorte | C25/30 XC2 | Eigengewicht ohne Füllbeton | 340 kg/m ² |
| Stahl | B550B | Betondeckung | 2,0 - 3,5 cm |
| Wandstärken | 18 - 45 cm | Wandverbinder | GFK-Verbinder |

Horizontalschnitt



Vertikalschnitt



Bauphysikalische Werte - HWE mit Wärmedämmung

HWE mit innenliegender Wärmedämmung

| Wand- stärke [cm] | Dämm- stärke [cm] | Kernbeton- stärke [cm] | Wärmedurchgangskoeffizient U [W/m²K] | | | |
|-------------------------|-------------------------|------------------------------|--------------------------------------|---|---|--|
| | | | EPS W20 $\lambda = 0,038$ W/mK | XPS TOP P GK $\lambda = 0,035$ W/mK | Steinohan 104 MV $\lambda = 0,028$ W/mK | Mineralwolle FKD-S C2 $\lambda = 0,034$ W/mK |
| 30 | 5 | 12 | 0,64 | 0,57 | 0,49 | 0,58 |
| 35 | 8 | 14 | 0,43 | 0,40 | 0,32 | 0,39 |
| 35 | 10 | 12 | 0,35 | 0,33 | 0,25 | 0,32 |
| 40 | 8 | 19 | 0,42 | 0,39 | 0,32 | 0,38 |
| 40 | 10 | 17 | 0,35 | 0,33 | 0,25 | 0,31 |
| 40 | 12 | 15 | 0,30 | 0,28 | 0,21 | 0,27 |
| 40 | 14 | 13 | 0,26 | 0,24 | 0,18 | 0,23 |
| 40 | 16 | 11 | 0,23 | 0,22 | 0,16 | 0,21 |
| 45 | 8 | 24 | 0,42 | 0,39 | 0,32 | 0,38 |
| 45 | 10 | 22 | 0,35 | 0,33 | 0,25 | 0,31 |
| 45 | 12 | 20 | 0,30 | 0,28 | 0,21 | 0,27 |
| 45 | 14 | 18 | 0,26 | 0,24 | 0,18 | 0,23 |
| 45 | 16 | 16 | 0,23 | 0,22 | 0,16 | 0,20 |

Außenschale 7 cm
Innenschale 6 cm

In den Wärmedurchgangskoeffizienten U sind die Verluste durch die Wandverbinder Combar (ca. 2%) berücksichtigt.